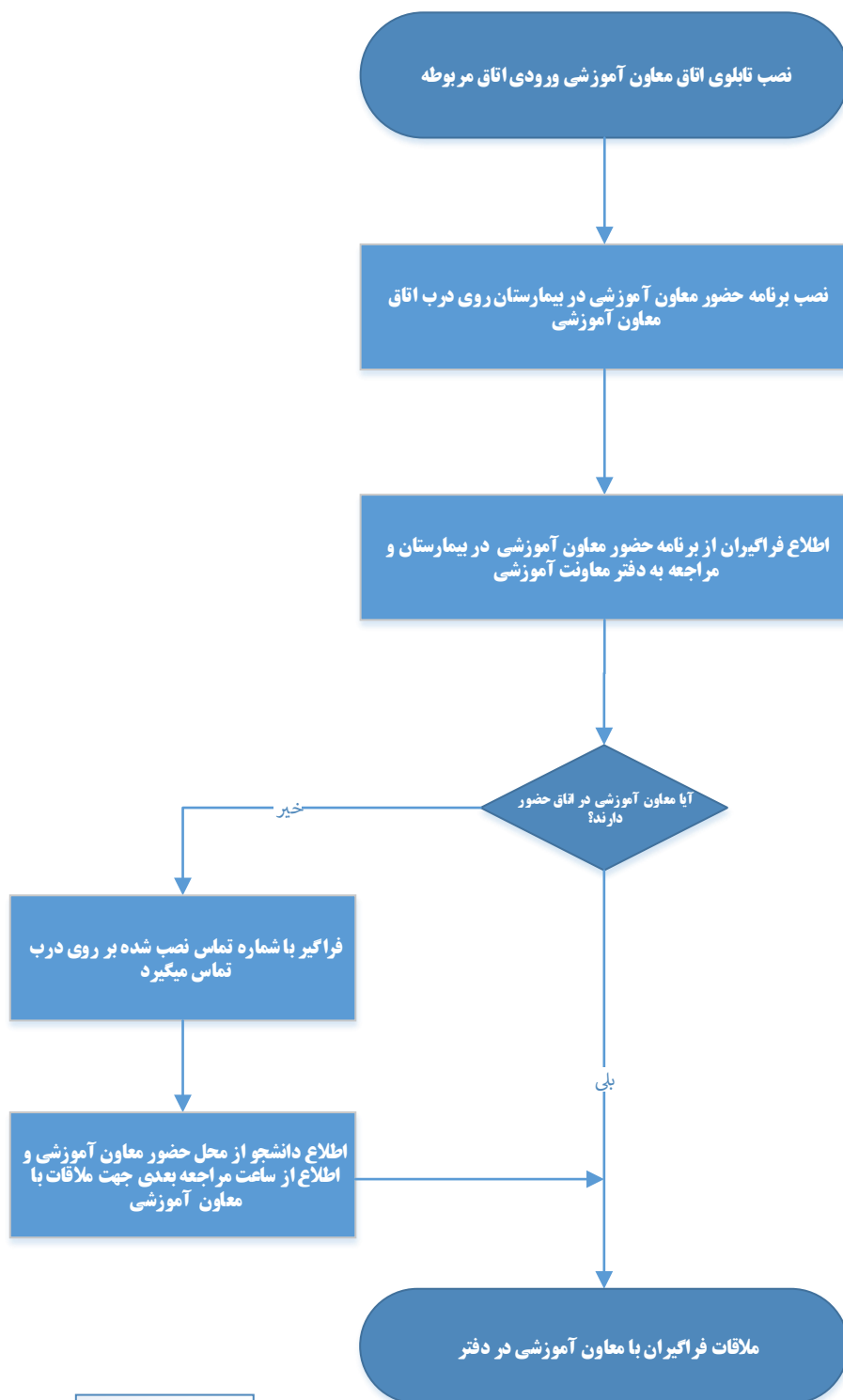
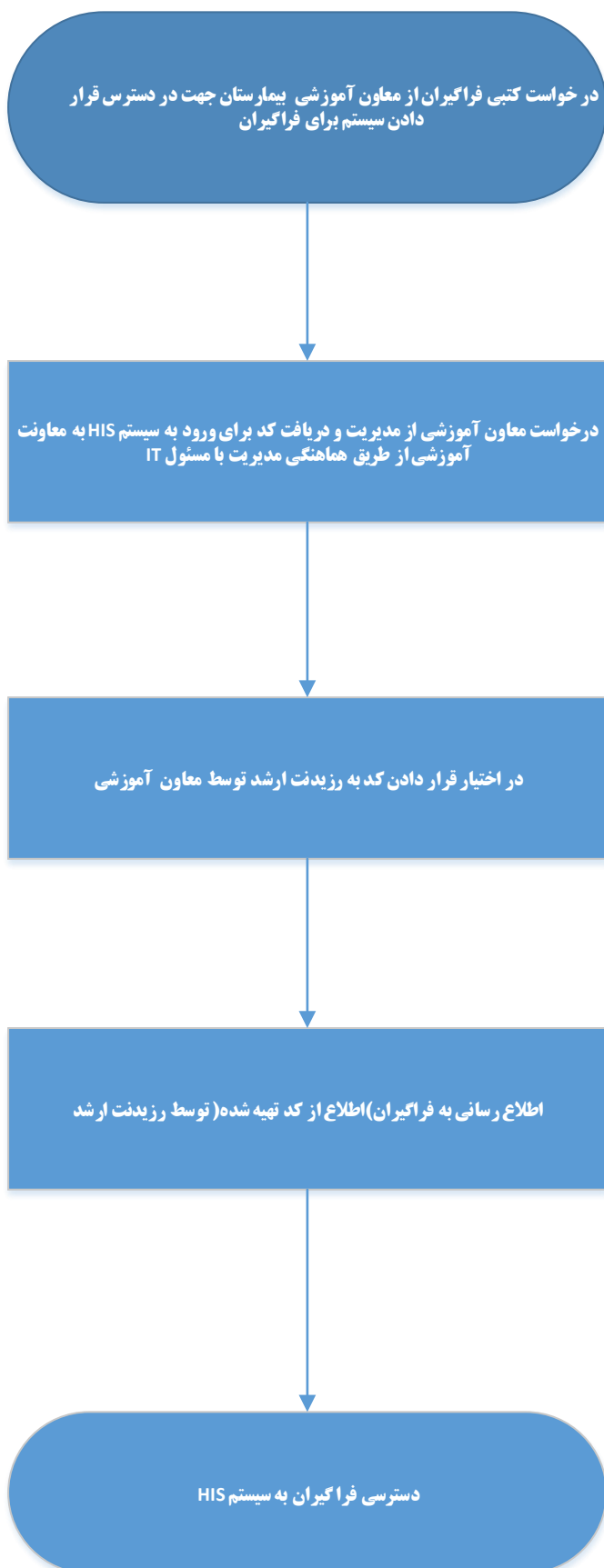


فرایند ارتباط بی واسطه فراگیران با معاون آموزشی بیمارستان ابن سینا



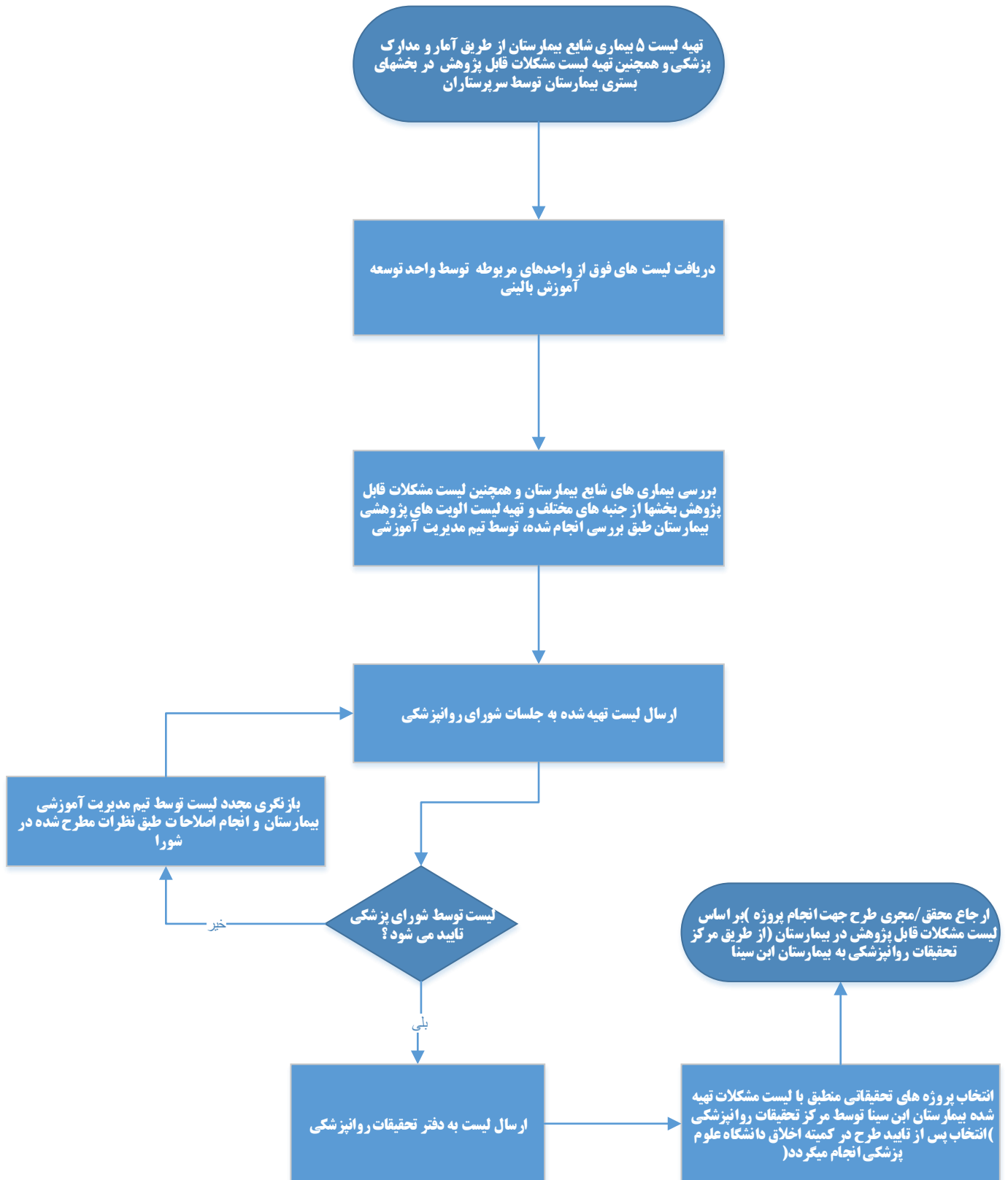
منظور از فراگیر
رزیدنت، اینترن و
اکسترن میباشد.

فرایند دسترسی پزشکان به اطلاعات پاراکلینیکی مددجو از طریق سیستم HIS بیمارستان ابن سینا



منظور از فراگیر رزیدنت، اینترن و اکسترن میباشد.

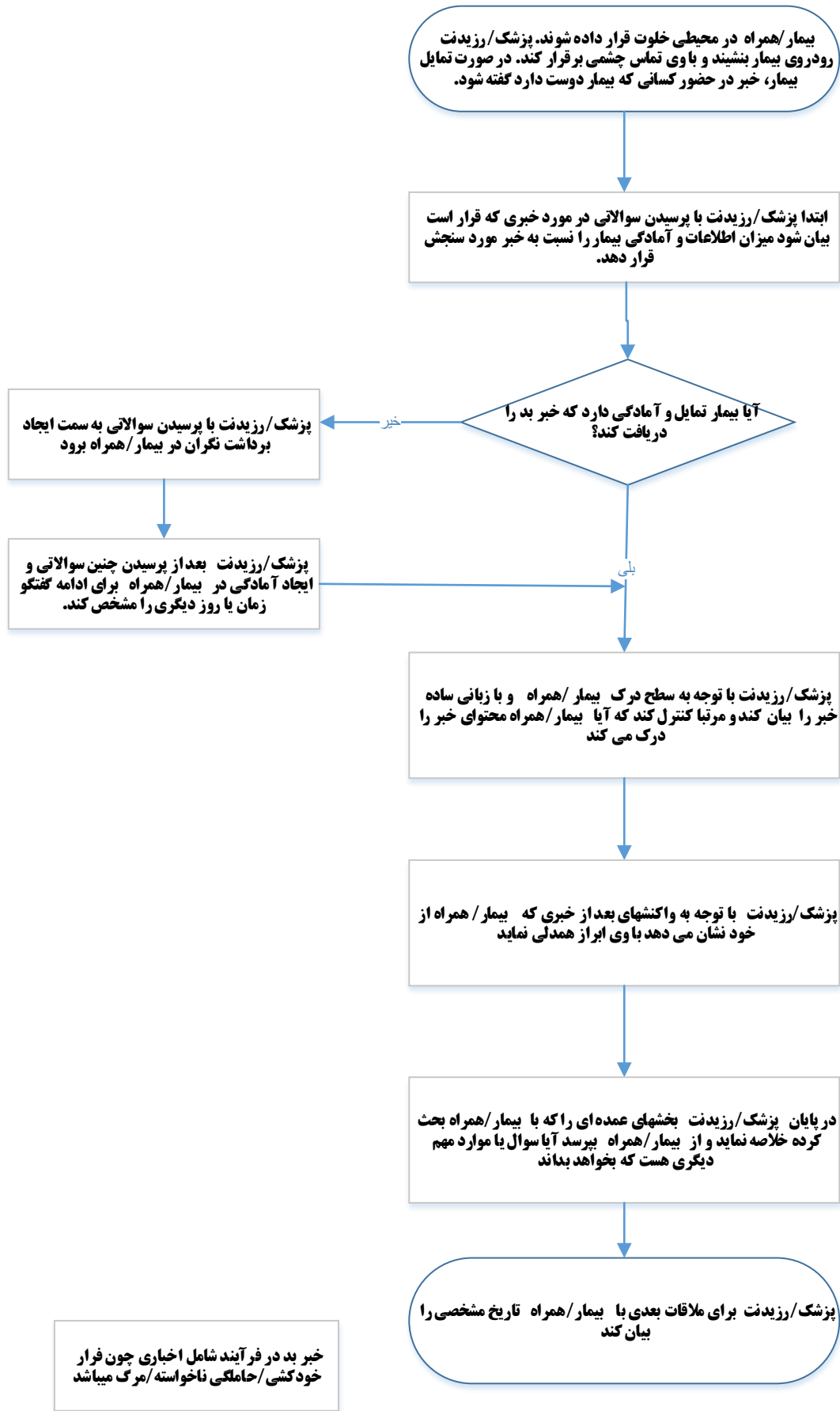
فرایند شناسایی و الویت بندی لیست مشکلات نیازمند تحقیق در بیمارستان ابن سینا



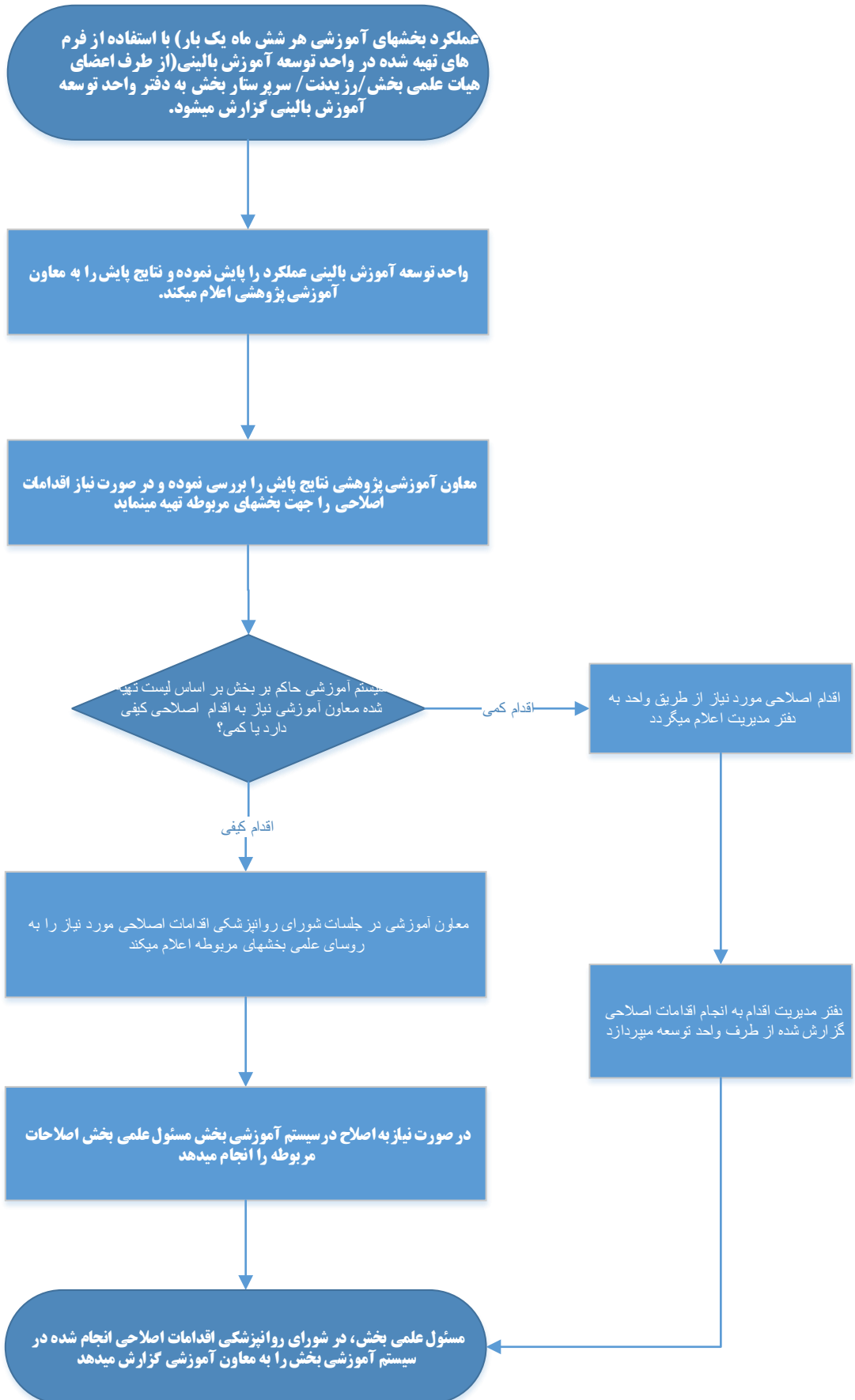
الویت بندی مراقبت از بیماران ارجاعی، پیچیده و بدحال و بویژه در موارد اورژانسی بیمارستان ابن سینا



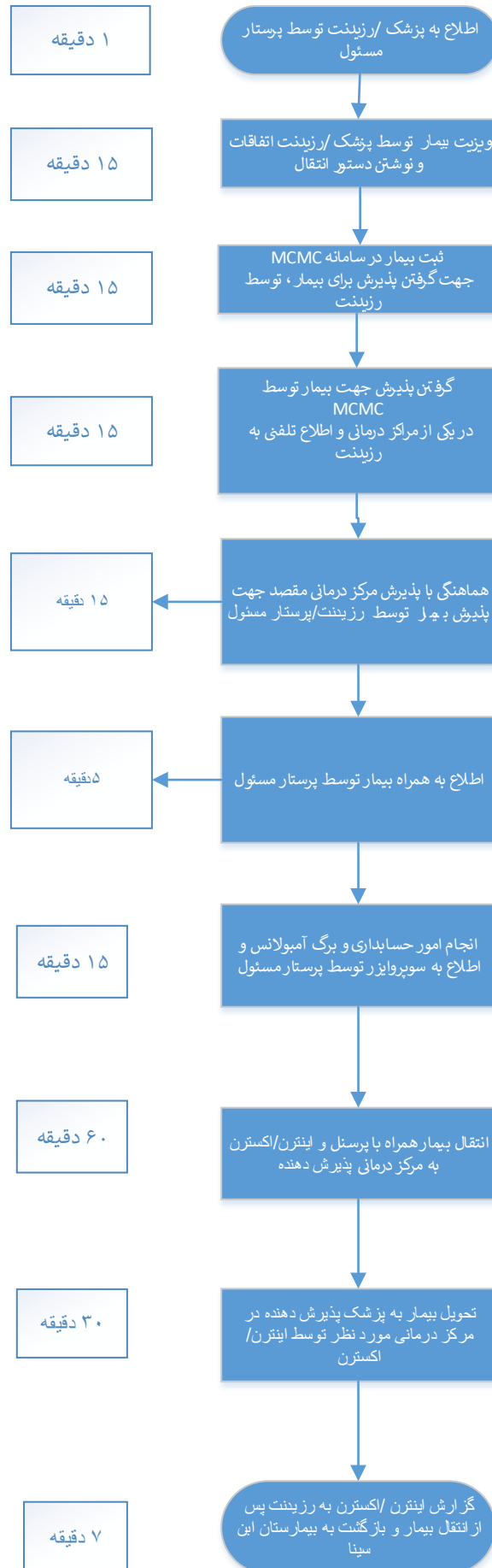
فرایند گفتن خبر بد توسط پزشک/وزیدنت



فرایند تحلیل عملکرد بخشهای آموزشی بیمارستان



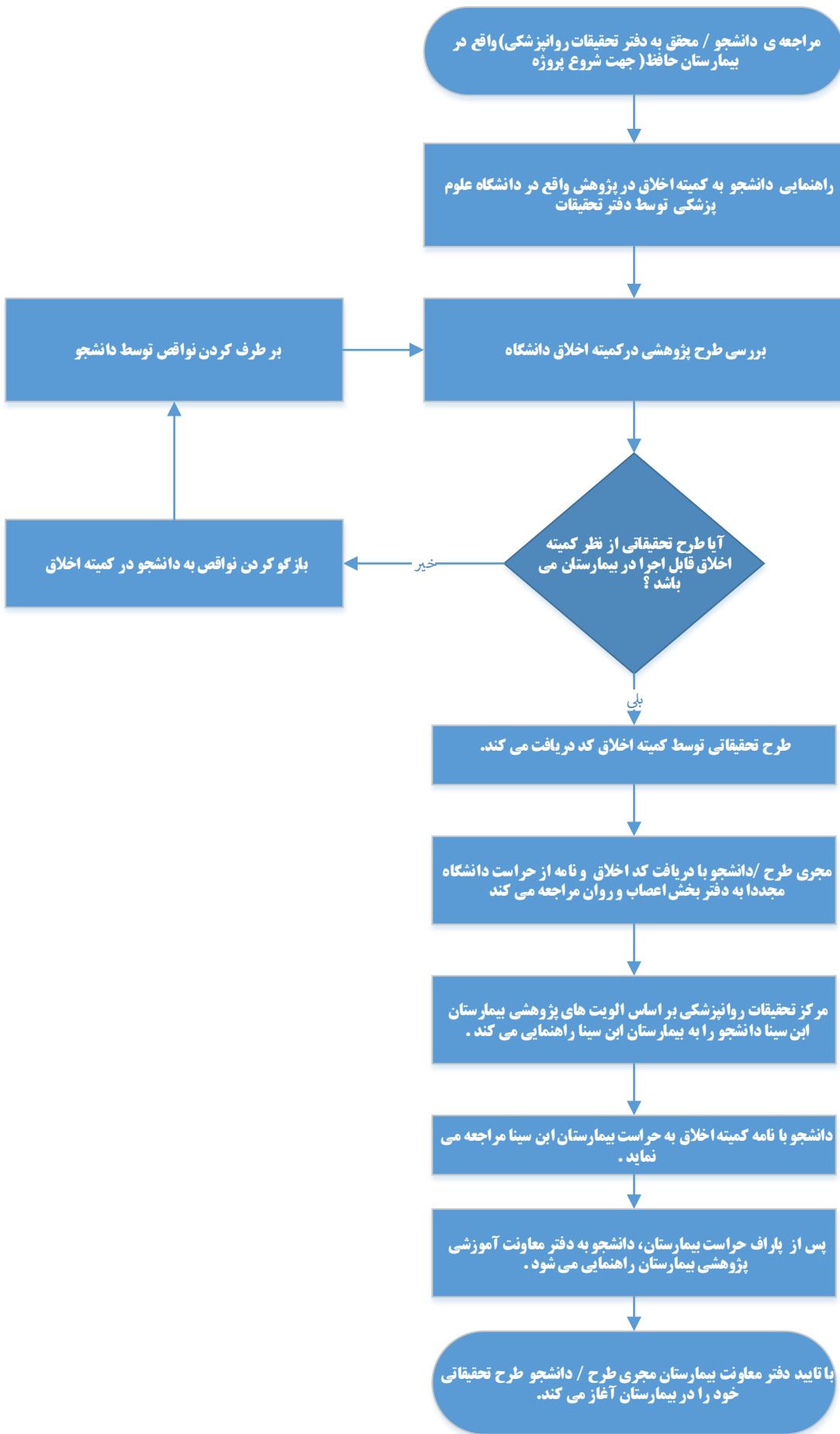
فرآیند انتقال بیمار به سایر مراکز درمانی



۱۷۴ دقیقه

میانگین مدت زمان صرف شده انجام فرآیند

فرآیند انجام پژوهش در بیمارستان ابن سینا



مرکز آموزشی درمانی ابن سینا فرآیند ثبت و بررسی خطاهای گزارش شده

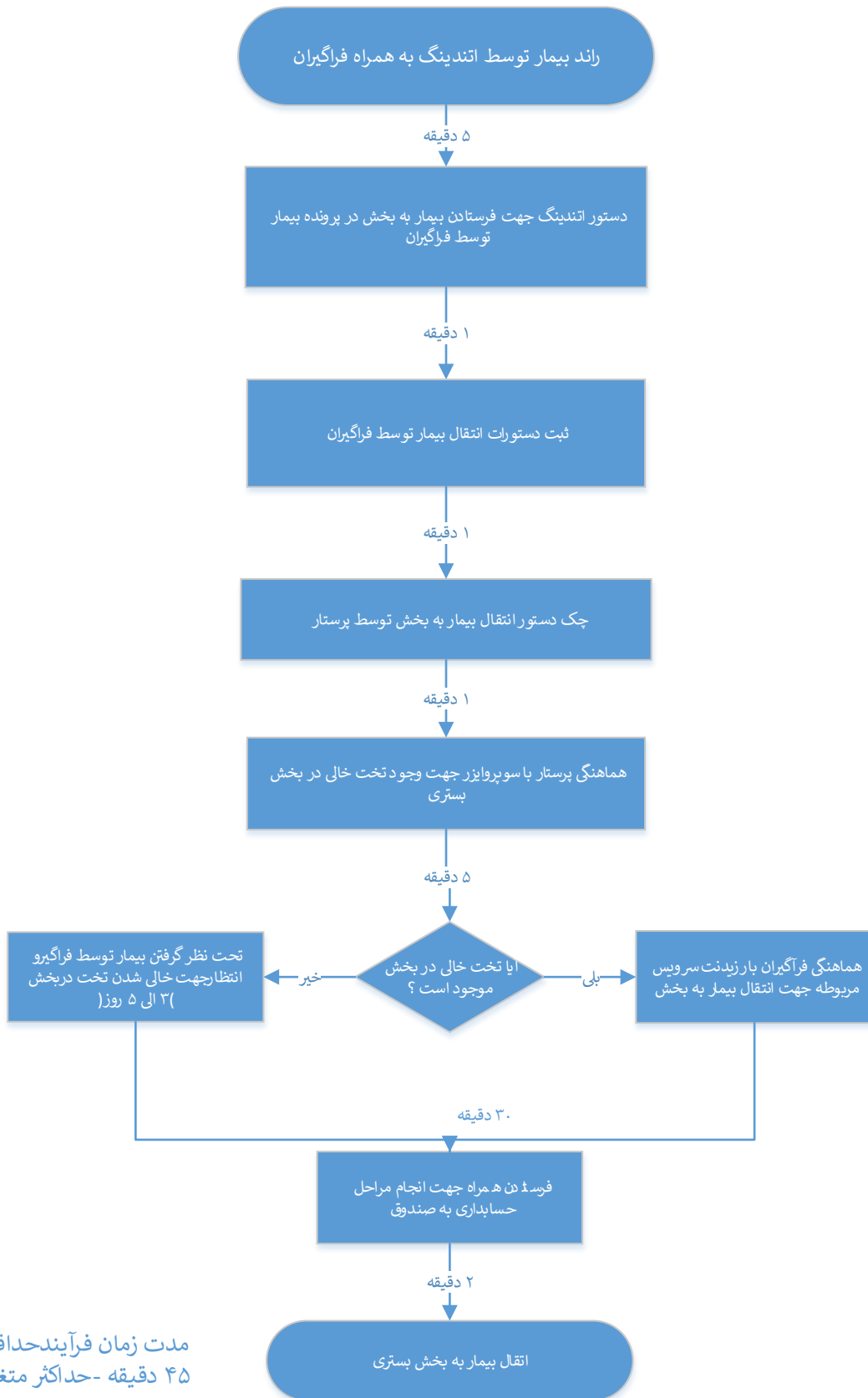
محل هایی که فرم ثبت خطا موجود است:

- سایت بیمارستان
- جنب صندوق گزارش خطاها
- برد آموزشی کارکنان در بخش ها

میانگین زمان های صرف انجام فرآیند:
۳ ساعت و بیست دقیقه



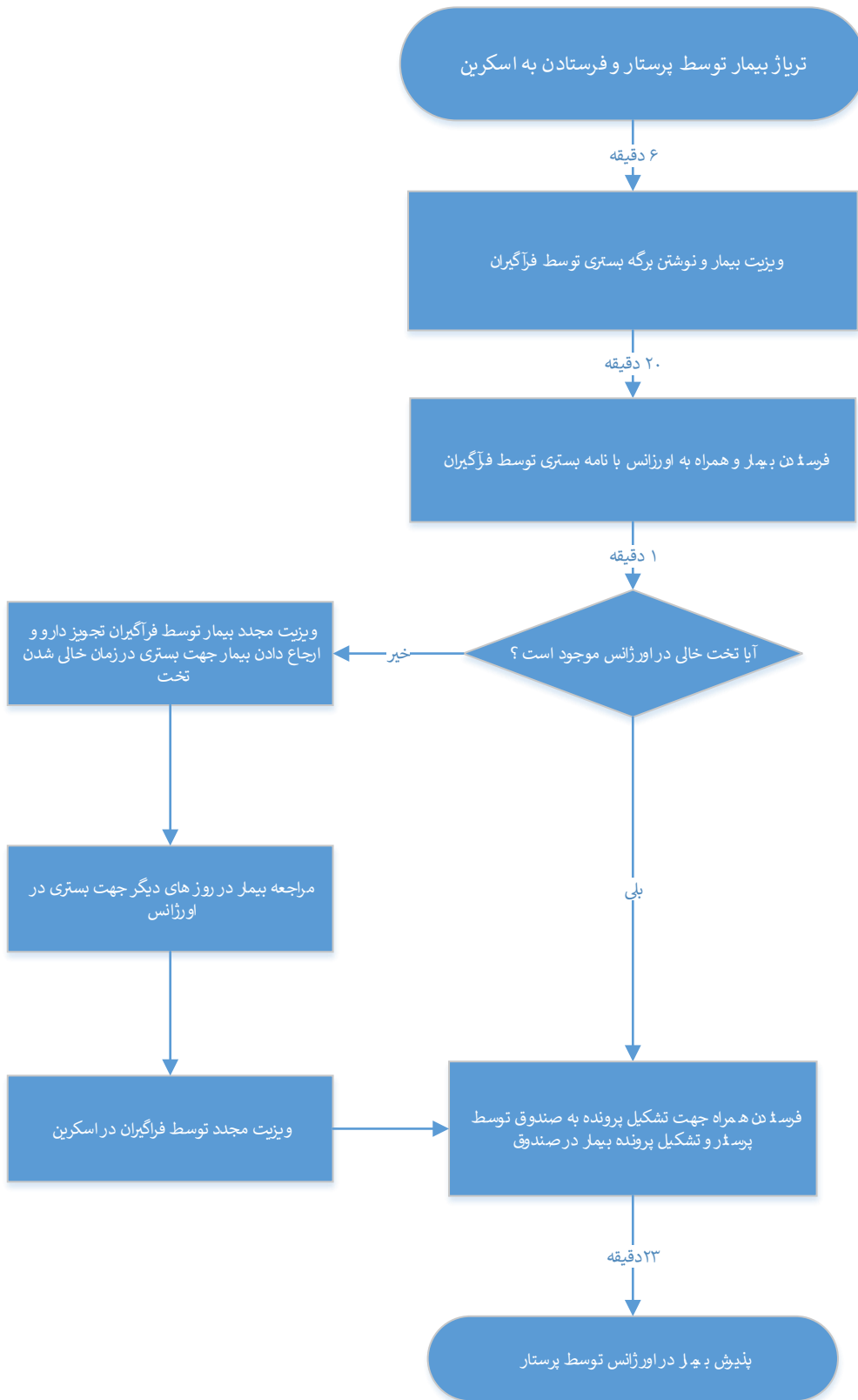
فرآیند انتقال بیماران از اورژانس به بخش در کوتاهترین زمان ممکن با مشخص بودن نقش فراگیران



مدت زمان فرآیند حداقل ۴۵ دقیقه - حداکثر متغیر

منظور از فراگیران رزیدنت ها می باشند

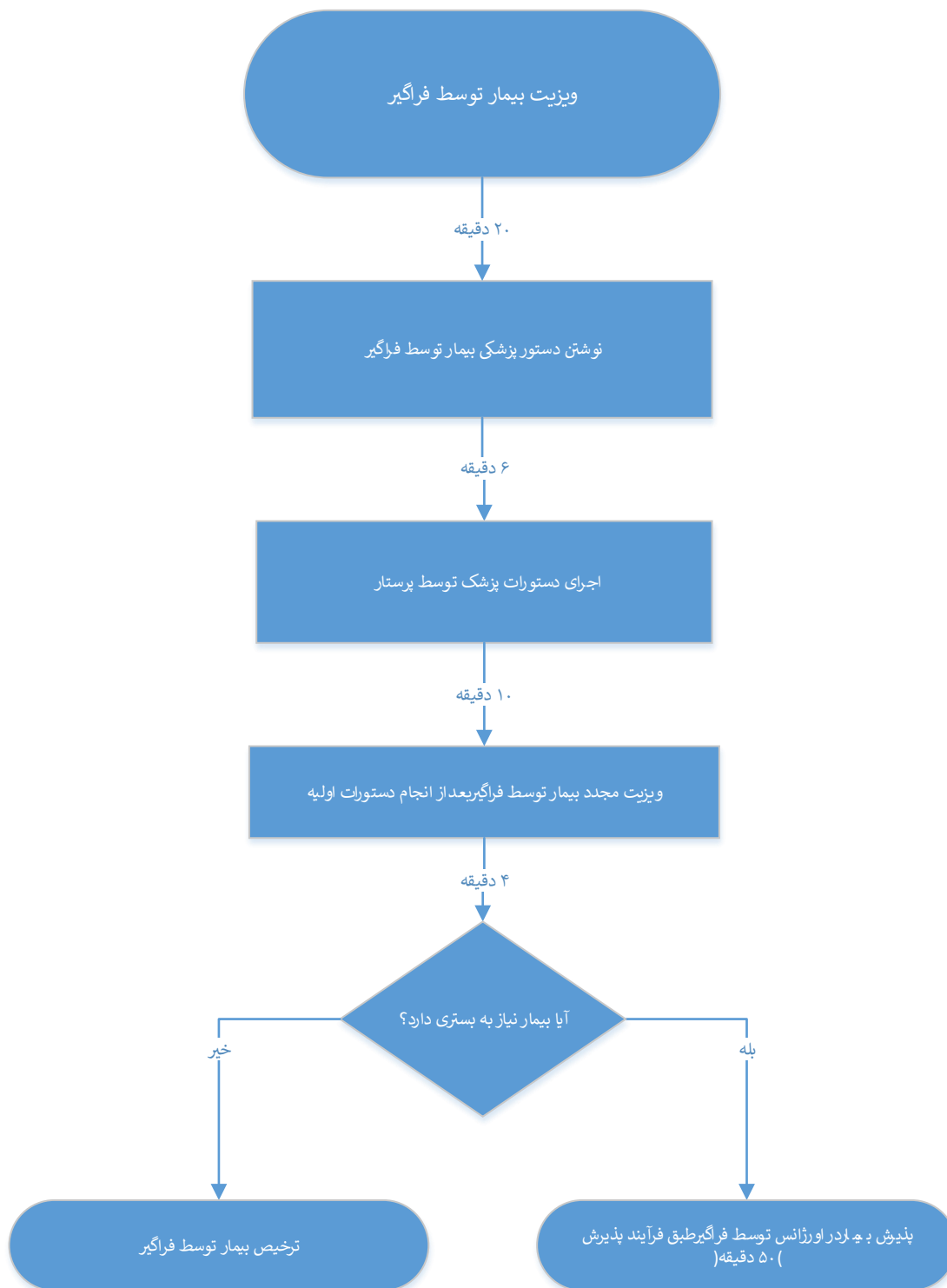
فرآیند پذیرش بیمار در اورژانس در کوتاهترین زمان ممکن با مشخص بودن نقش فراگیران



مدت زمان فرآیند حداقل
۵۰ دقیقه حداکثر
نامشخص

منظور از فراگیران رزیدنتها می
باشند

فرآیند تحت نظر گرفتن بیماران در اورژانس در کوتاهترین زمان ممکن با مشخص بودن نقش فراگیران

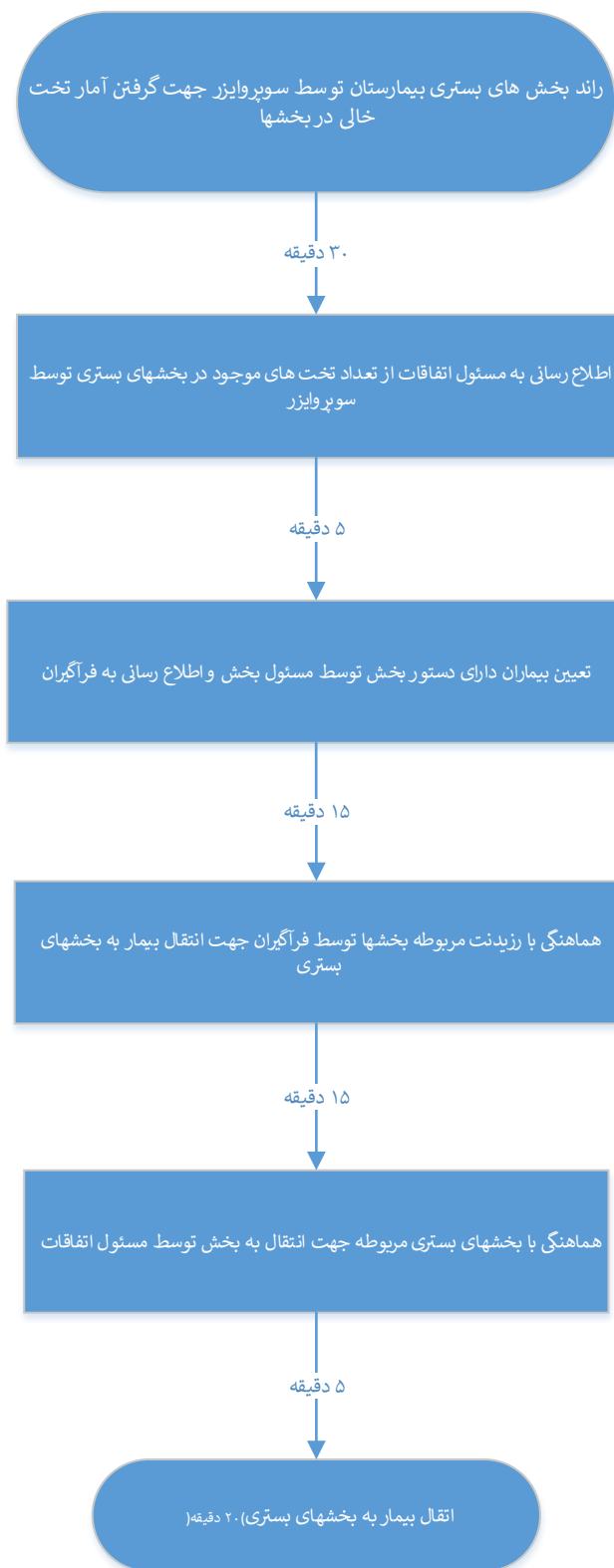


مدت زمان فرآیند

۹۰
دقیقه

منظور از فراگیران رزیدنتها می
باشند

فرآیند مدیریت تختهای بستری در اورژانس در کوتاهترین زمان ممکن



مدت زمان فرآیند ۹۰ دقیقه

منظور از فراگیران رزیدنتها می باشند

فرایند مورنینگ بیمارستان ابن سینا

ویزیت بیماران مراجعه کننده به اورژانس توسط رزیدنت کشیک اورژانس

گرفتن شرح حال از بیماران ویزیت شده و قراردادن آنها در برنامه مورنینگ توسط رزیدنت اورژانس

ثبت تمام بیماران انتخاب شده جهت مورنینگ بر روی برد قبل از شروع جلسه مورنینگ توسط فراگیر اورژانس

پرزنت بیماران در جلسه مورنینگ توسط فراگیر کشیک در شب گذشته

بحث گام به گام اساتید در مورد بیماران پرزنت شده

بازخورد به فراگیر پرزنت کننده بیماران و همچنین جمع بندی و بیان نکات آموزشی بدست آمده از جلسه مورنینگ توسط اساتید روانپزشکی

فرایند راند بالینی بیمارستان ابن سینا

تقسیم بندی بیماران بخشهای آموزشی مابین فراگیران

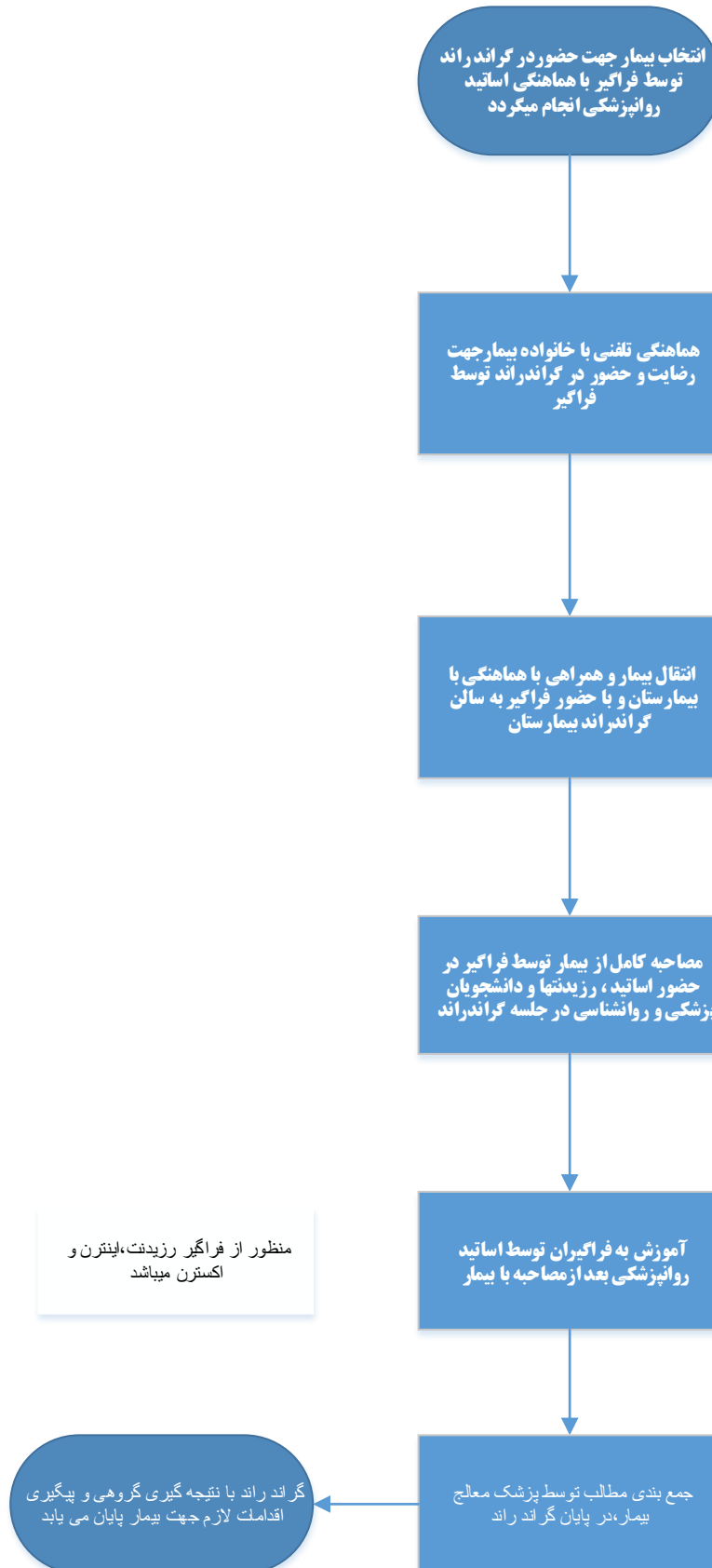
ویزیت بیمار و گرفتن شرح حال، پیشرفت و تغییر سیر بالینی از بیماران تقسیم بندی شده توسط فراگیران

حضور بر بالین بیمار و معرفی بیمار و معاینه مجدد بیمار توسط فراگیر در راندهای بالینی با حضور اساتید روانپزشکی

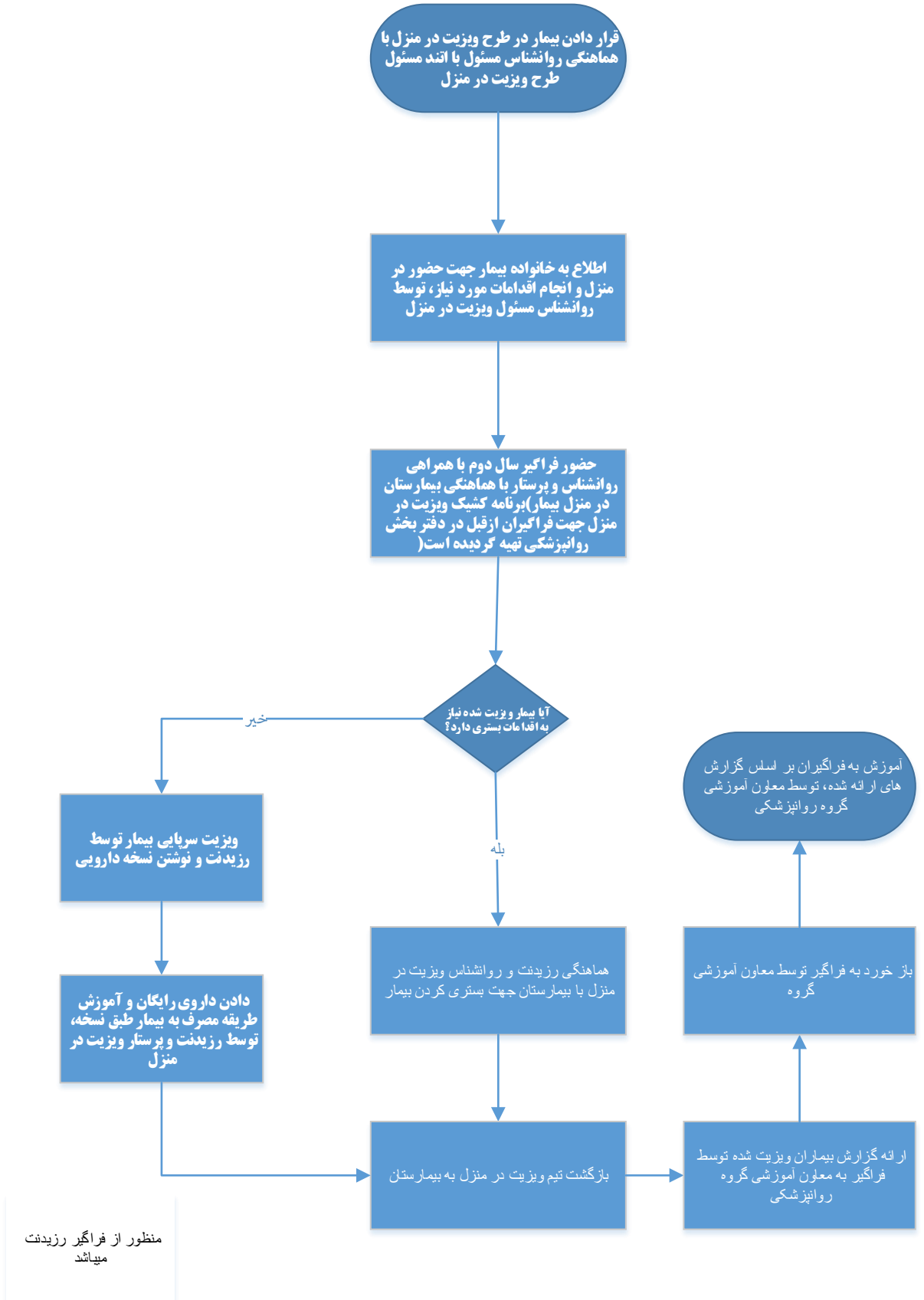
برگزاری راند بالینی در صورت امکان عدم حضور بر بالین بیمار در کلاس با حضور بیمار، فراگیر و اساتید روانپزشکی

بازخورد به فراگیر معاینه کننده بیمار، جمع بندی مطالب و همچنین بیان مطالب آموزشی بدست آمده از راند بالینی، توسط اساتید به فراگیران

فرایند گراند راند بیمارستان ابن سینا



فرایند ویزیت در منزل بیمارستان ابن سینا



فرآیند باز خورد نتایج ارزیابی عملکرد یاد دهی در عرصه های دانش ، توانمندی بالینی، مهارت های ارتباطی، رفتار حرفه ای بیمارستان ابن سینا

ارزیابی اساتید توسط فراگیران با استفاده از چک لیست موجود در سیستم الکترونیکی دسترسی (هر دستیار برای ورود به سال جدید دسترسی ملزم است چک لیست را تکمیل نماید)

پایش ارزیابی های انجام گرفته توسط امور ارزیابی اساتید در دانشکده پزشکی

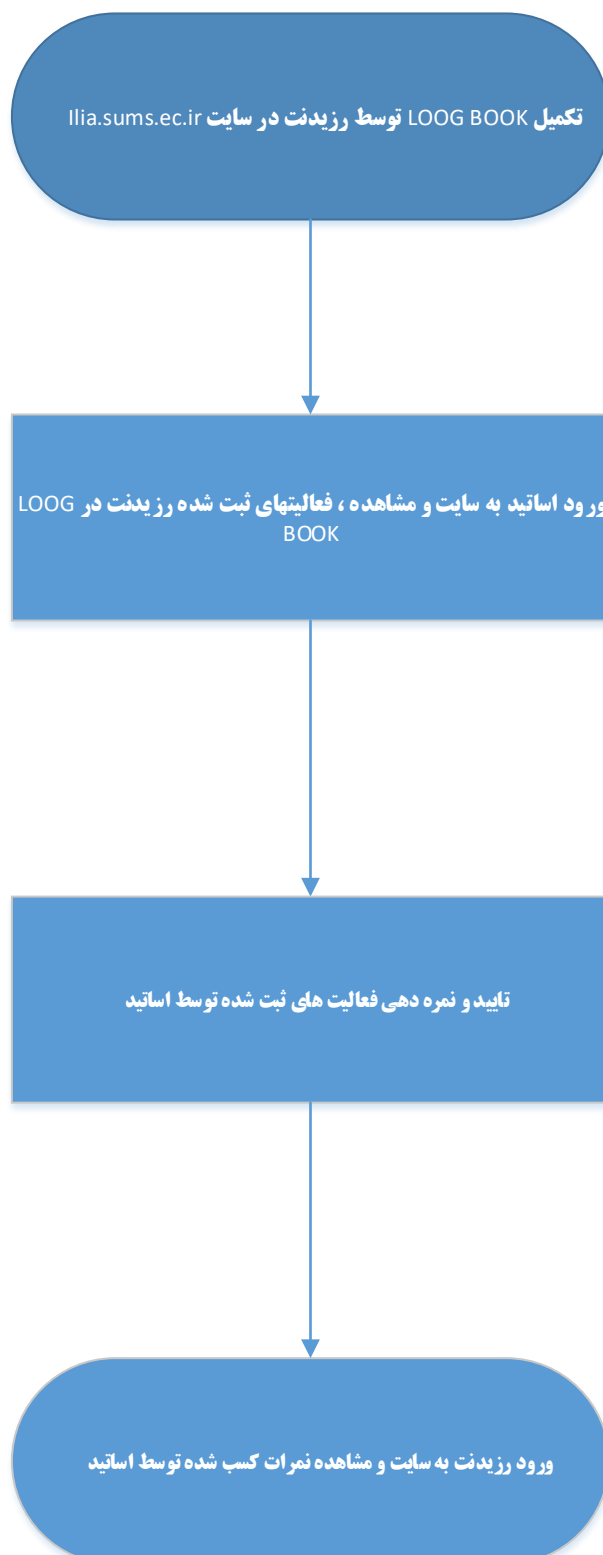
درخواست کتبی معاونت آموزشی بیمارستان از مدیر گروه روانپزشکی جهت دسترسی به پایش های انجام شده اساتید در دانشکده پزشکی

درخواست مدیر گروه روانپزشکی از امور ارزیابی اساتید در دانشکده پزشکی جهت دسترسی بیمارستان ابن سینا به پایش ها

دسترسى بیمارستان ابن سینا(معاونت آموزشی پژوهشی) به پایش های موردنظر

باز خورد نتایج پایش ها به اساتید روانپزشکی در قالب تقدیر نامه و

**فرآیند باز خورد نتایج ارزیابی عملکرد یادگیری در عرصه های دانش و توانمندی بالینی فراگیران،
بیمارستان ابن سینا(۱)**



**فرآیند باز خورد نتایج ارزیابی عملکرد یادگیری در عرصه های دانش و توانمندی بالینی فراگیران
بیمارستان ابن سینا (۲)**

انجام آزمون های کتبی از فراگیران

قرار دادن نمرات در سایت lia.sums.ec.ir

ورود فراگیران به سایت lia.sums.ec.ir

مشاهده نمرات کسب شده در آزمونها

منظور از فراگیر
رزیننت، اینترن و
اکسترن میباشد

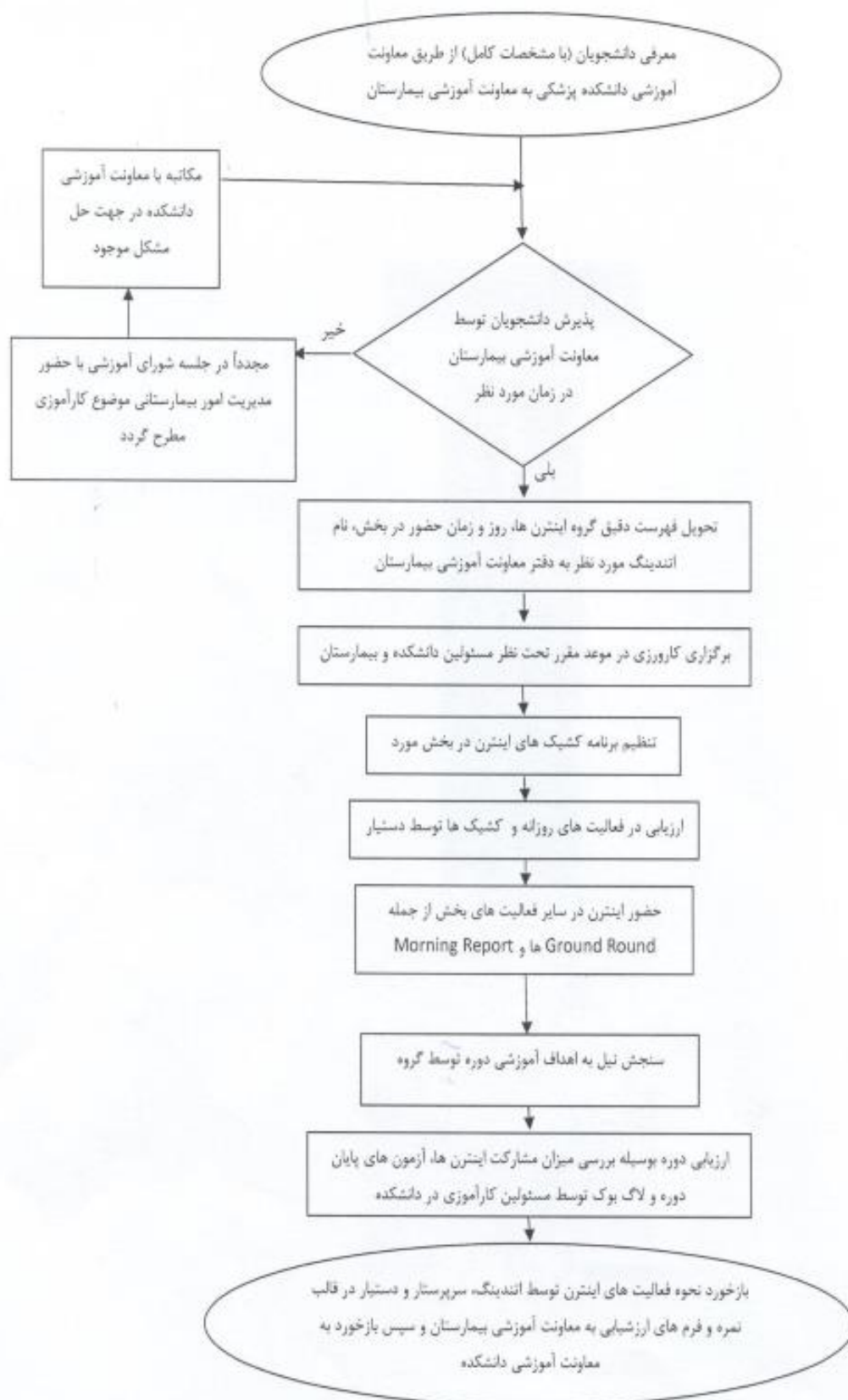
فرآیند همکاری دفتر پرستاری، امور قراردادی، بخشهای آموزشی و دفتر مدیریت در آموزش فراگیران در سطح بیمارستان



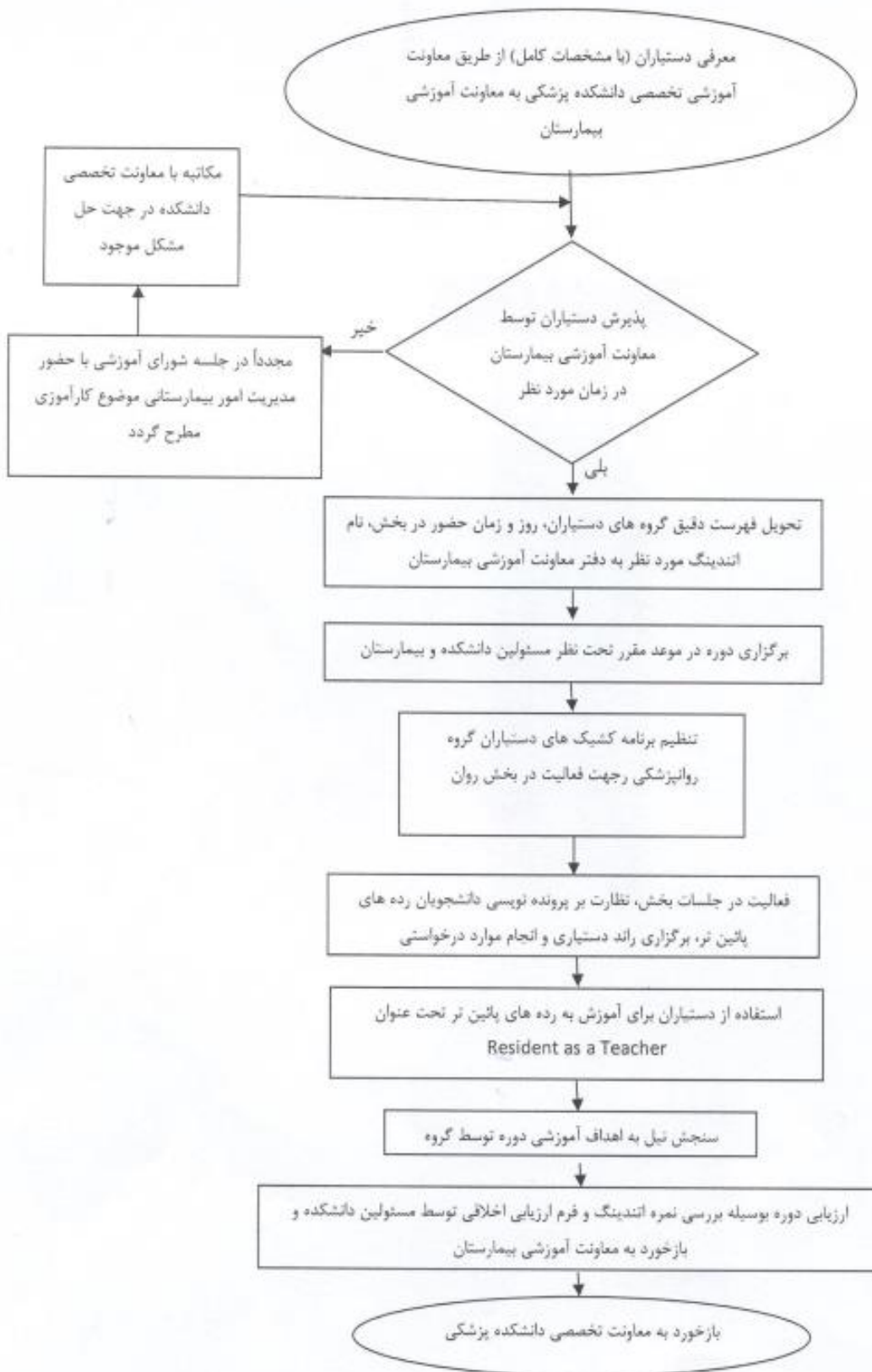
فرایند آموزشی دانشجویان پزشکی (استیودنت و اکسترن) در بیمارستان آموزشی ابن سینا



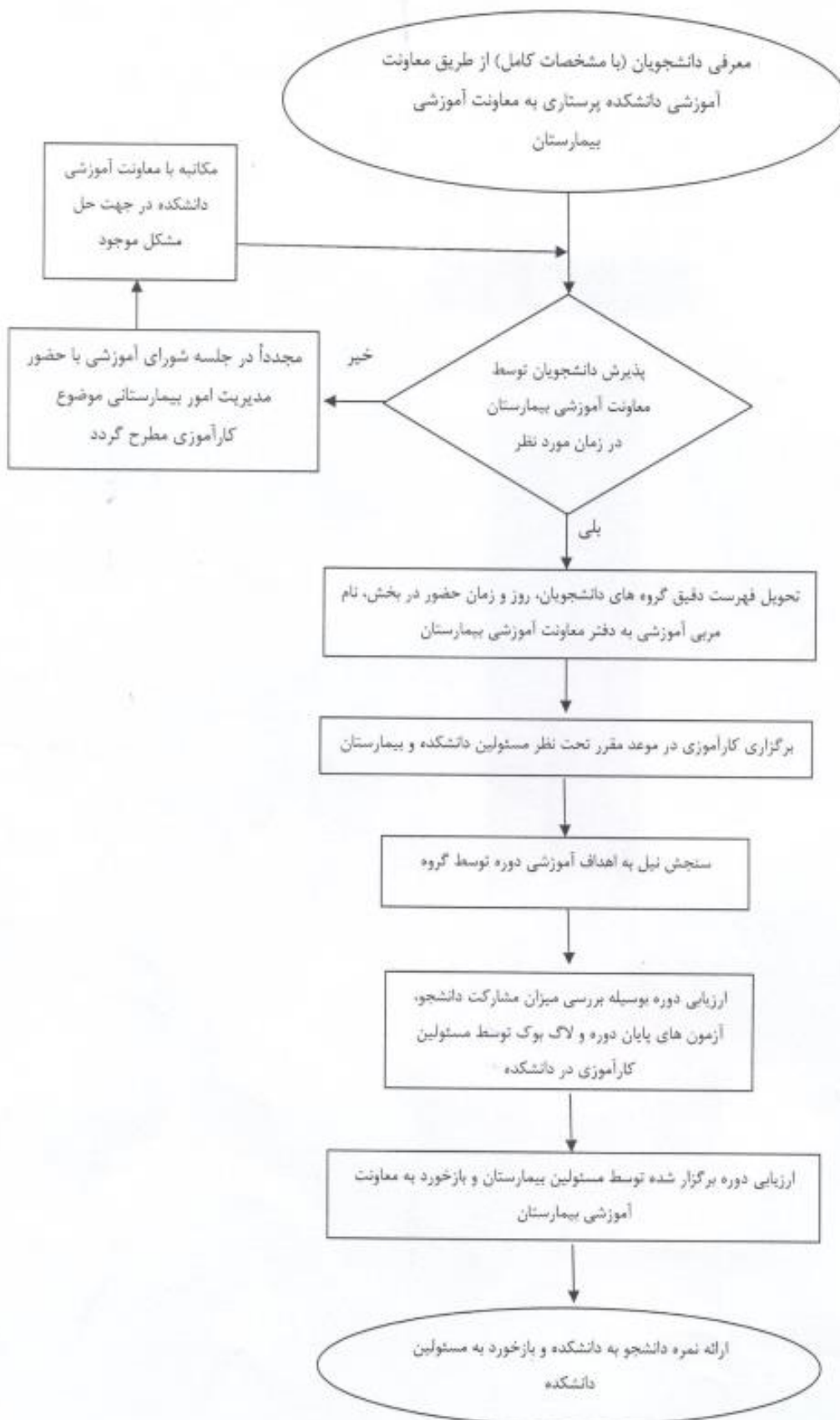
فرایند آموزشی دانشجویان پزشکی (اینترن) در بیمارستان آموزشی ابن سینا



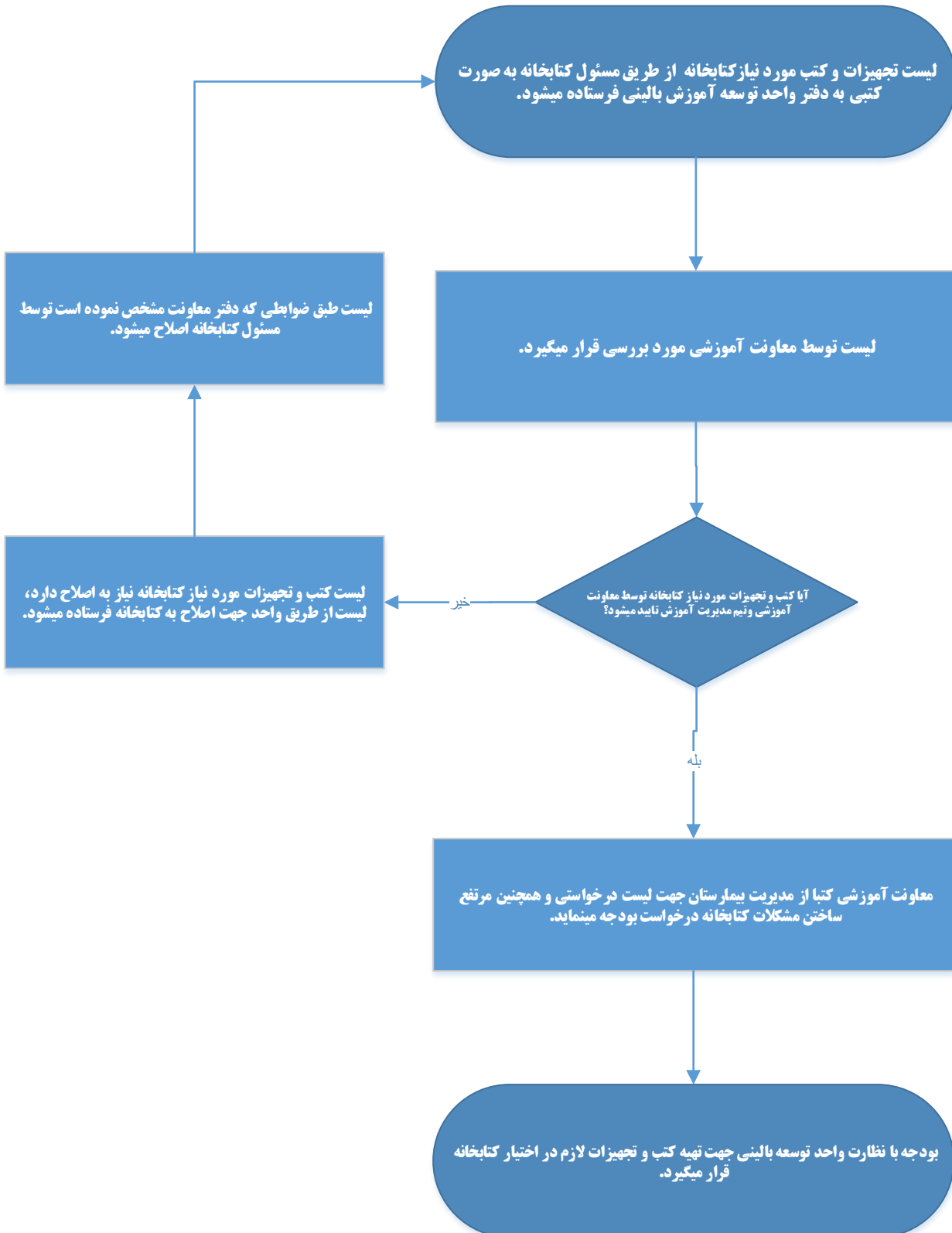
فرایند آموزشی دانشجویان پزشکی (دستیاری گروه روانپزشکی) در بیمارستان آموزشی ابن سینا



فرایند آموزشی دانشجویان مقطع کارشناسی پرستاری در بیمارستان آموزشی ابن سینا



فرآیند کتابخانه



فرآیند همکاری مسئول فنی داروخانه در آموزشهای بالینی بیمارستان

تهیه تقویم ماهانه شرکت مسئول فنی داروخانه در آموزشهای بالینی بیمارستان با رهبری اساتید روانپزشکی(برنامه با همکاری واحد توسعه آموزش بالینی و مسئول فنی داروخانه تهیه میگردد)

اعلام برنامه تنظیم شده به مسئول فنی داروخانه(توسط واحد توسعه آموزش بالینی) و اساتید روانپزشکی(توسط معاون آموزشی)

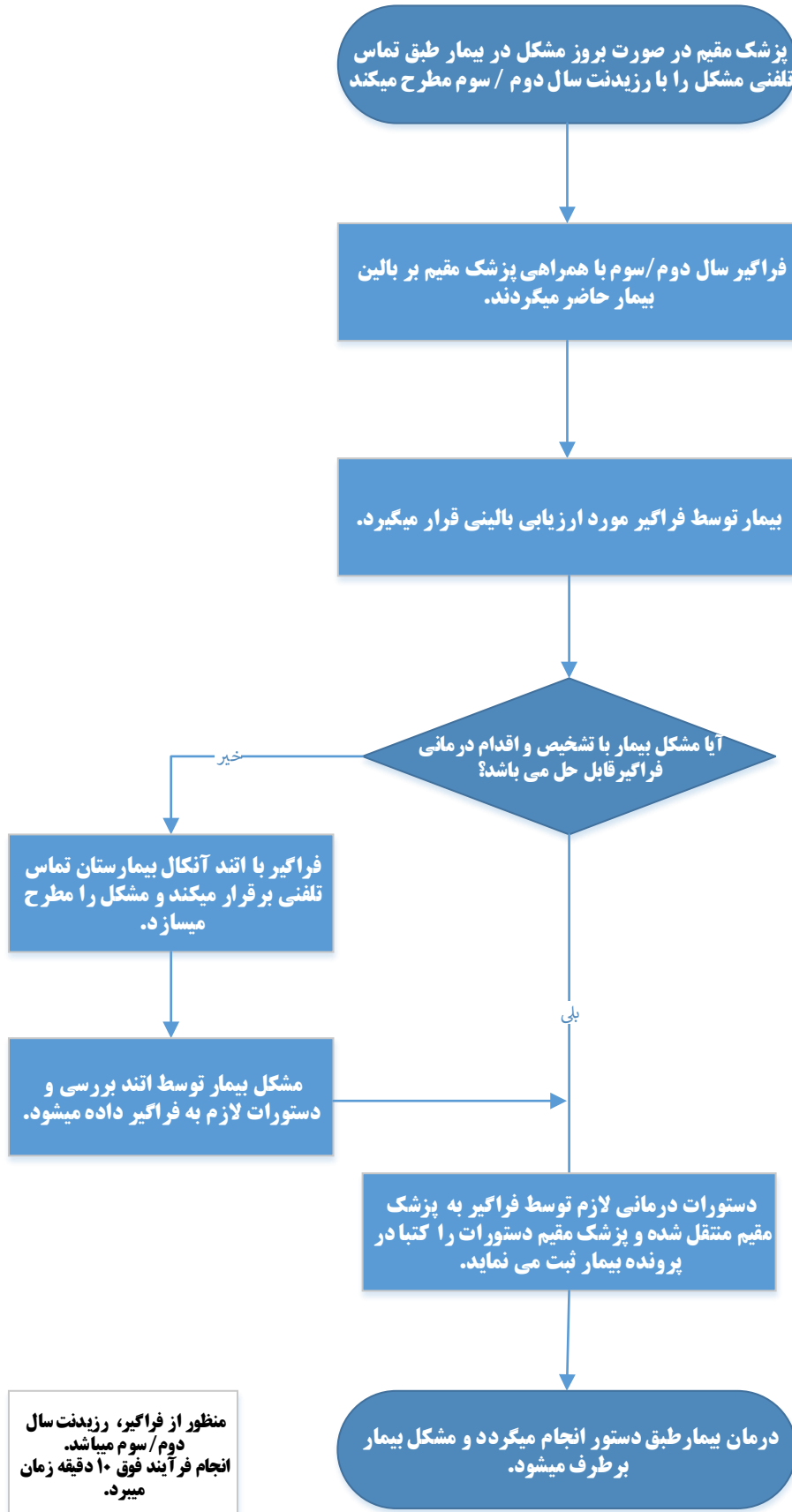
حضور مسئول فنی داروخانه با همراهی اساتید روانپزشکی در آموزشهای بالینی بیمارستان

بحث و تبادل نظر(مابین مسئول فنی داروخانه و اساتید روانپزشکی(در مورد مشکلات دارویی بیماران)تداخلات دارویی، دوزهای دارویی و غیره)

اعلام نتایج بدست آمده از بحث و تبادل نظرهای انجام شده(مابین مسئول فنی و اساتید روانپزشکی) به معاونت آموزشی بیمارستان

برنامه ریزی آموزشی توسط معاون آموزشی جهت ارائه آموزش های دارویی توسط اساتید روانپزشکی به فراگیران با توجه به نتایج بدست آمده از تبادل نظرهای انجام شده

**فرآیند نحوه ارتباط آموزشی و درمانی فراگیر با پزشک
مقیم (پزشک عمومی) در شیفت‌های عصر و شب در بخش‌های
درمانی**



فرآیند همکاری کارشناس تغذیه در آموزشهای بالینی بیمارستان

