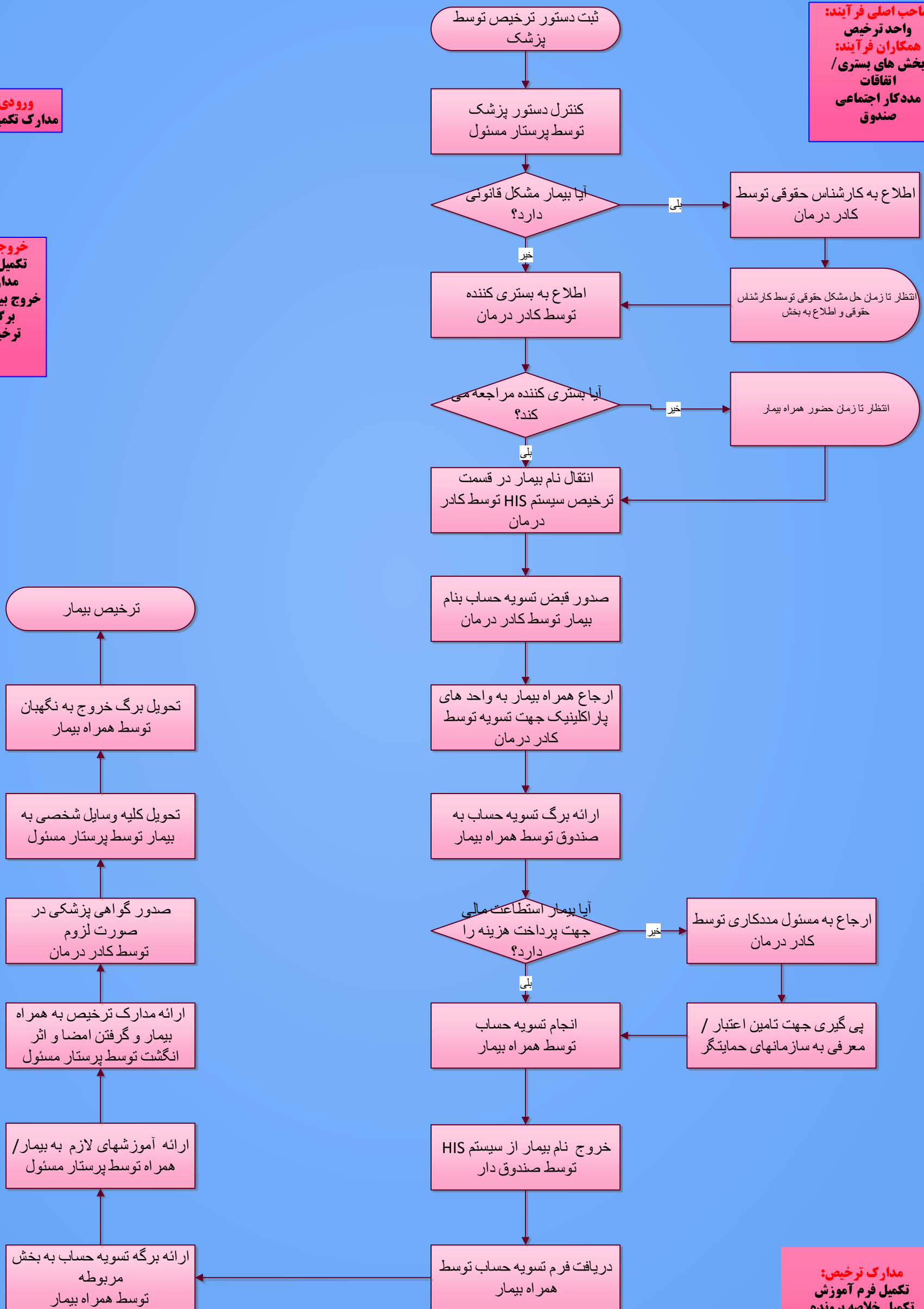




ورودی فرآیند:
مدارک تکمیل نشده بیمار

خروجی فرآیند:
تکمیل و تحویل مدارک بیمار
خروج بیمار از سیستم
برگه خروج ترخیص بیمار

صاحب اصلی فرآیند:
واحد ترخیص
همکاران فرآیند:
بخش های بستری /
اتفاقات
مددکار اجتماعی
صندوق



مدارک ترخیص:
تکمیل فرم آموزش
تکمیل خلاصه پرونده
نسخه بیمار
نوبت درمانگاه
برگ دوم تسویه حساب