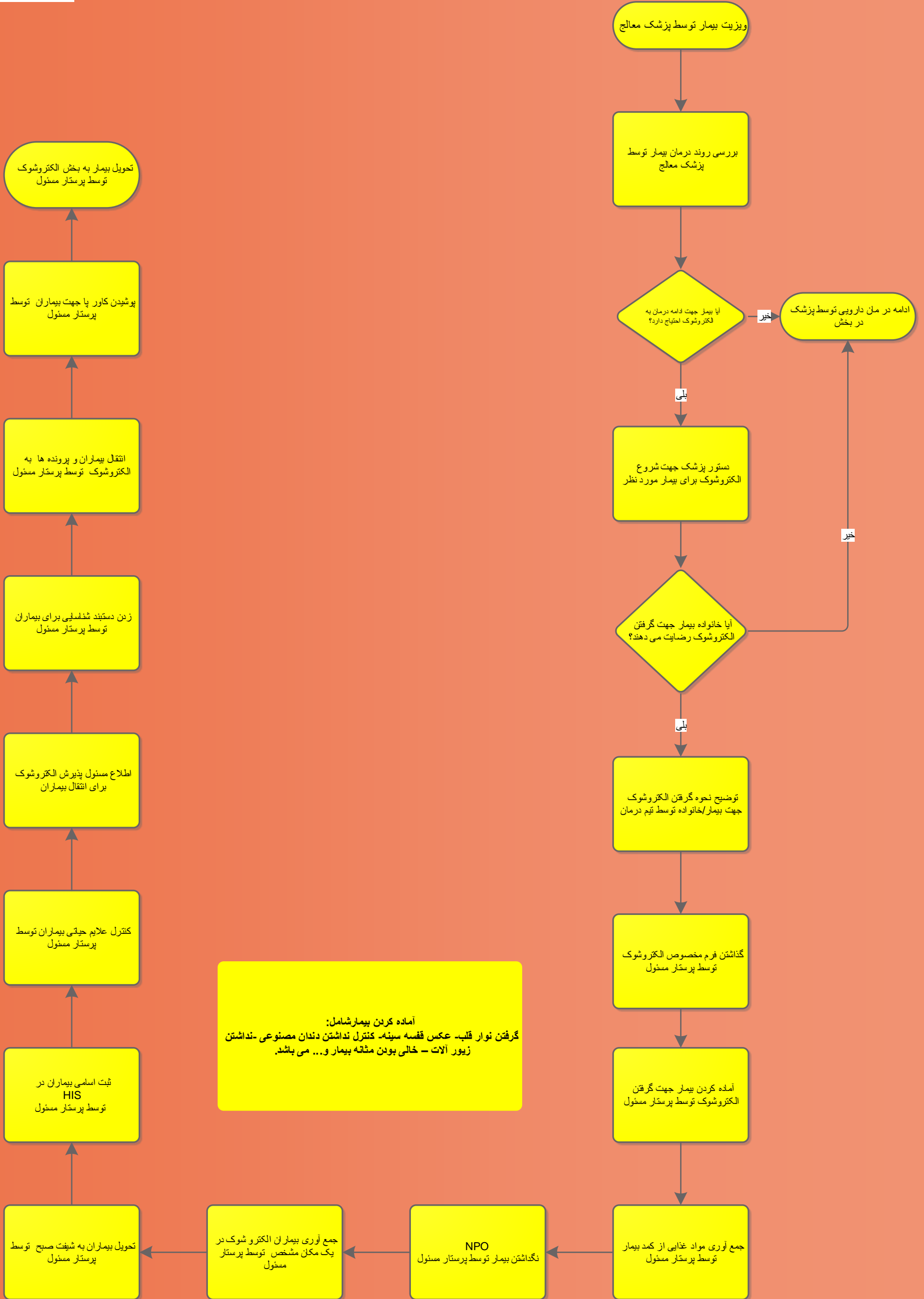




مرکز آموزشی درمانی ابن سینا

مرکز آموزشی و درمانی ابن سینا
فرآیند آماده کردن بیمار جهت ECT
 تاریخ بازنگری: 1395/07/01
 پاسخگو: مسئول بخش



آماده کردن بیمار شامل:
 گرفتن نوار قلب- عکس قفسه سینه- کنترل نداشتن دندان مصنوعی- نداشتن زیور آلات - خالی بودن مثانه بیمار و ... می باشد.

میانگین زمان صرف انجام فرآیند: 105 دقیقه